

PC- und SystemArchitect

Externe Konfiguratoren

Geplante Freigabe: März '07

Ausgabe	März 2007
Kategorie	PC- SystemArchitect
Inhalt	Tool Änderung
Verteiler	Extern /Intern
Seiten	2

Externe Konfiguratoren für STORAGE

Der SystemArchitect wird um weitere externe Konfigurationsassistenten erweitert. Die Konfiguration spezieller Storage Lösungen wird damit wesentlich erleichtert. Über den SystemArchitect können diese externen Konfiguratoren gestartet werden. Anschließend kann das Ergebnis dieser Konfiguration wieder in den SystemArchitect importiert werden.

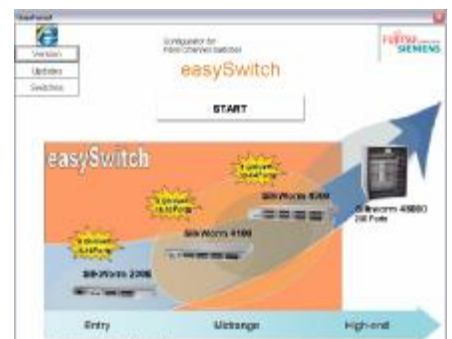
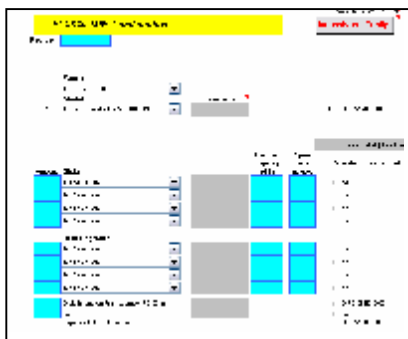
easyBackup: easyBackup ist eine wertvolle Konfigurationshilfe für einfache Backup-Lösungen im Bereich Storage Management. Weitere Informationen und die Bedienungsanleitung sind unter folgendem Link verfügbar:
<http://extranet.fujitsu-siemens.com/easyBackup>.

easySwitch: easySwitch ist eine Lösungsassistent für Fibre Channel Switches. Weitere Informationen und die Bedienungsanleitung sind unter folgendem Link verfügbar:
<http://extranet.fujitsu-siemens.com/storage/configurators/easySwitch>

NetWorker License Configurator: Der NetWorker License Configurator erleichtert die Suche und Auswahl erforderlicher Lizenzen für NetWorker-Software. Weitere Informationen und die Bedienungsanleitung sind unter folgendem Link verfügbar:
<http://extranet.fujitsu-siemens.com/com/ep/storage/configurators/networker>

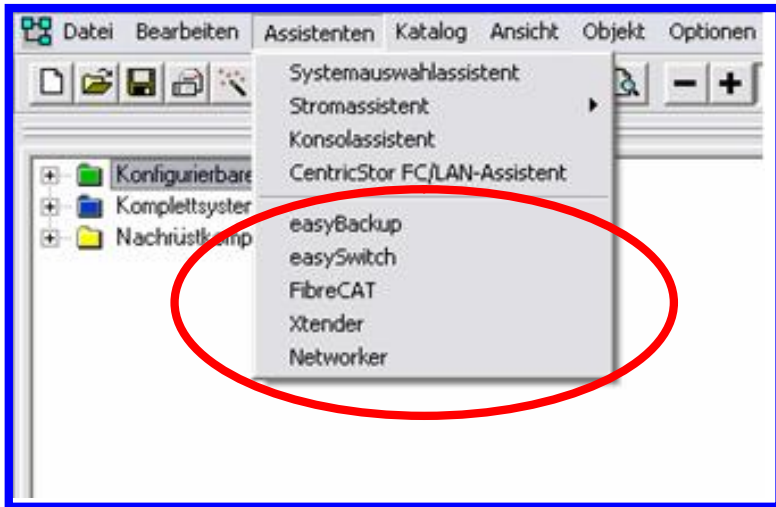
Xtender License Configurator: Die EmailXtender und DiskXtender Lizenzen können mit dem Xtender License Configurator leicht ermittelt werden. Weitere Informationen und die Bedienungsanleitung sind unter folgendem Link verfügbar:
<http://extranet.fujitsu-siemens.com/com/ep/storage/configurators/Xtender>

FibreCat: Mit dem FibreCat Lösungsassistent können komplexere Konfigurationen leicht erstellt werden. Weitere Informationen und die Bedienungsanleitung sind unter folgendem Link verfügbar:
<http://extranet.fujitsu-siemens.com/storage/configurators>



Aufruf im SystemArchitect

Der Funktionsaufruf erfolgt ausschließlich über einen Unterpunkt des Menüpunkts 'Assistenten'.

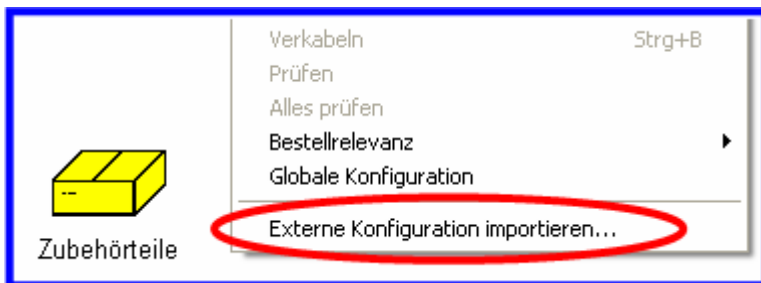


Anschließend wird der externe Konfigurator gestartet und der Anwender kann mit seiner Hilfe außerhalb des SystemArchitect konfigurieren.

Am Ende kann der Anwender seine Konfigurationsangaben abspeichern. Die Speicherung erfolgt als '*.SAI-Datei' (SystemArchitekt Importfile). Anschließend wird in der Regel die Anwendung beendet.

Import der SAI-Datei

Um das Ergebnis der externen Konfigurationen in die momentane SystemArchitekten-Konfiguration zu überführen, muss der Anwender in der Standardansicht (für Floorstandkomponenten) oder in der Rackansicht (für Rack-Komponenten) über das spezifische Kontextmenü die Funktion 'Externe Konfiguration importieren' aufrufen und den Verweis auf die SAI-Datei eingeben.



Im Anschluss daran werden die importierten Komponenten nach einer Prüfung in die Konfiguration übernommen. Eventuell auftretende Fehler werden dem Anwender mitgeteilt.

Verteilung

Die Verteilung der Konfiguratoren wird im Rahmen der automatischen Verteilung erfolgen. Diese Konfiguratoren können auch manuell über die Website geladen werden. <http://configurator.fujitsu-siemens.com/public/>

Support und Ansprechpartner:

Unterstützung und Hilfe über die externe Lösungsassistenten bekommen Sie bei:

STORAGE-PM@fujitsu-siemens.com